

Forgalmazó:

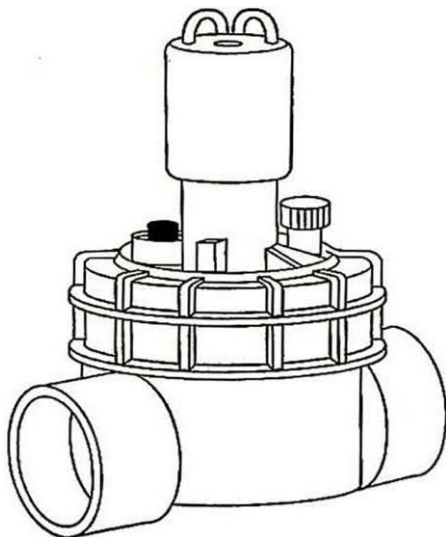


Elérhetőségek:

Honlap: metra.hu
Webáruház: webshop.metra.hu
Telefon: 24-441-640
E-mail: info@metra.hu

Irritrol

AUTOMATA MÁGNESSZELEP MENETES HÁZZAL



**ÜZEMBEHELYEZÉSI ÉS ÜZEMELTETÉSI
KÉZIKÖNYV 2400 ÉS 2600
SOROZATHOZ**

ÜZEMBEHELYEZÉSI UTASÍTÁSOK

A 2400-as és 2600-as sorozatú szelepek menetes felsőrésszel rendelkeznek. A szelepeket lehet elektromosan vagy manuálisan működtetni.

Azokon a területeken, ahol fagyveszély lép fel, gondoskodjon a rendszer leürítéséről, és szereljen fel egy elzáró- és maradékvíz-elvezető szelepet az öntözőrendszert tápláló fővezetésekre. A szelepek teljes leürítésének biztosítása érdekében a vízellátás elzárása után minden szelepet elektromosan feszültség alá kell helyezni legalább néhány percig (száraz futás). Ez szellőzteti a szelep felső üregét, lehetővé téve a maximális vízelvezetés.

Bár a szelepek 150 psi-re vannak besorolva, ahol a helyi nyomás meghaladja a 80 psi-t, nyomásszabályozót kell használni. (Lásd: Egységes Vívezeték-szabályzat, Sec. 1007(b).) 11 A hosszú élettartam, valamint az egyenletes és szabályozható működés érdekében célszerű automata szelepes szabályozót használni.

- 1.lépés** A szelep felszerelése előtt alaposan öblítse át a vezetékét. Tömítőanyagként használjon 3-5 teljes PTFE szalagot a külső csőmeneteken; vagy használjon PVC csőcementet a csúszás ellen. **FIGYELMEZTETÉS: NE DUGJUK EL CEMENTTEL A KÖRNYEZETI LÉGZÉSI CSATLAKOZÓT.**
- 2.lépés** Kézzel csavarja rá a szelepet az ellátó cső menetére. Egy csavarkulcs segítségével húzza meg hozzávetőlegesen egy további fordulattal a tömítés rögzítéséhez.
Csúszási módokon: Szerelje be a szelepet, és csavarja ki a kiegyenesítéshez. **VIGYÁZAT:** Szerelés előtt ellenőrizze a szelepen lévő áramlási nyilakat.
- 3.lépés** Csavarja be a kimeneti csövet a szelepbe egy villáskulccsal. Tartsa a szelepet kézzel, miközben a kimeneti cső meg van húzva.
- 4.lépés** A szelepekhez vezető kábelek a csövek mellett a föld alá helyezhetők. Használjon jóváhagyott földalatti típusú vezetékét, és győződjön meg arról, hogy minden toldás forrasztva vagy huzalanyákkal össze van kötve, és vinilcementtel vagy más megfelelő vízszigetelő cementtel lezárva. Használjon 18-as vastagságú tömör vezetékét, műanyag köpenyű termosztát-vezérlő vezetékét a 800 lábnál nem hosszabb távolságokhoz és a 14-es méretűt a 800 láb feletti távhoz.
- 5.lépés** Forgassa el a kézi légtelenítő csavart az óramutató járásával ellentétes irányba. Ez lehetővé teszi a víz átáramlását a szelepeken. Húzza meg a kézi légtelenítő csavart, és a szelep zár.

Elektromos követelmény legalább 18V AC a szolenoidnál.

Bemeneti feszültség VA	@ 24 VAC= 11.50 VA
Bementi feszültség	@ 24 VAC= .48 AMPS
Tartó áram VA	@ 24 VAC= 5.75 VA
Tartó áram	@ 24 VAC= .24 AMPS

KARBANTARTÁSI UTASÍTÁSOK

A menetes felsőrészrel ellátott szelepek könnyen szétszerelhetők és beköthetők anélkül, hogy a szeleptestet eltávolítanák a körből.

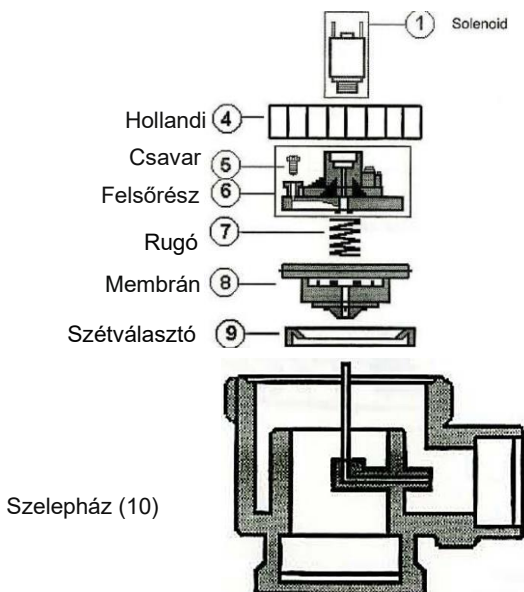
A SZELEP SZÉTSZERELÉSÉNEK MENETE:

- 1. lépés** Zárja el a vízellátást és engedje le a nyomást a szelepről.
- 2. lépés** Csavarja le (az óramutató járásával ellentétes irányba) az anyacsavar sapkáját (4), majd távolítsa el a felsőrészt (6) úgy, hogy megfogja a mágnesszelepet, és óvatosan előre-hátra hintáztatja, amíg a kupak meg nem lazul és le nem pattan.p (4),
- 3. lépés** Eltávolíthatja a rugót (4) membránt (5) elválasztót (6)

A MÁGNESSELEP ÚJRAÖSSZESZERELÉSE

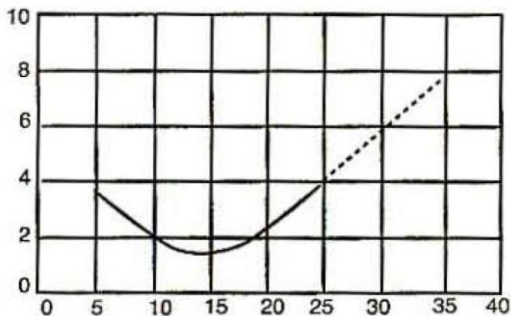
1. lépés

a szelepházba (10) szerelje be a szétválasztót (9), a membránt (8), (győződjön meg arról, hogy a gömbcsúcs a helyére került) a rugót (7), a felsőrészt (6), és a hollandert (4).



NYOMÁSVESZTESÉG DIAGRAMM

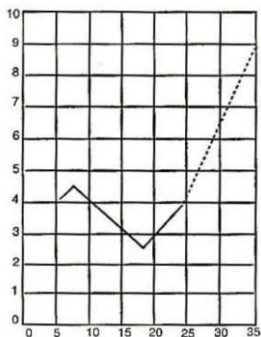
N
Y
O
M
Á
S
V
E
S
Z
T
E
S
É
G



ÁRAMLÁS GALLON/ÓRA

p
s
i

N
Y
O
M
Á
S
V
E
S



Ajánlott tartomány _____

Nem ajánlott tartomány.....

Z

T
E
S
É
G

P
s

i

ÁRAMLÁS GALLON/ÓRA

Gyártó:

Irritrol

Forgalmazó:

metra Kft.
Ltd.
GmbH

Product Inquiries
P.O. Box 489
Riverside, CA 92502
1-800-634-8873

©1997 Irritrol

1047601 Rev. B

Elérhetőségek:

Honlap: metra.hu
Webáruház: webshop.metra.hu
Telefon: 24-441-640
E-mail: info@metra.hu